

JBJ 829

Av. Juan B. Justo 829

UNIDAD 01

PISOS 2° A 10°

2 AMBIENTES

46.65 M²

SUPERFICIE TOTAL DE VENTA

SUPERFICIE

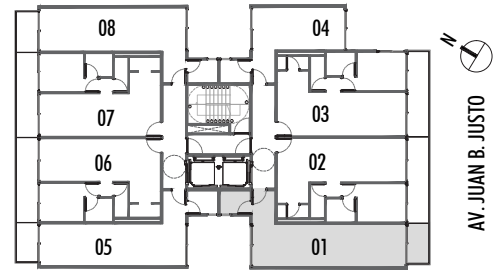
39.00 M²

SUPERFICIE BALCONES & TERRAZAS

5.45 M²

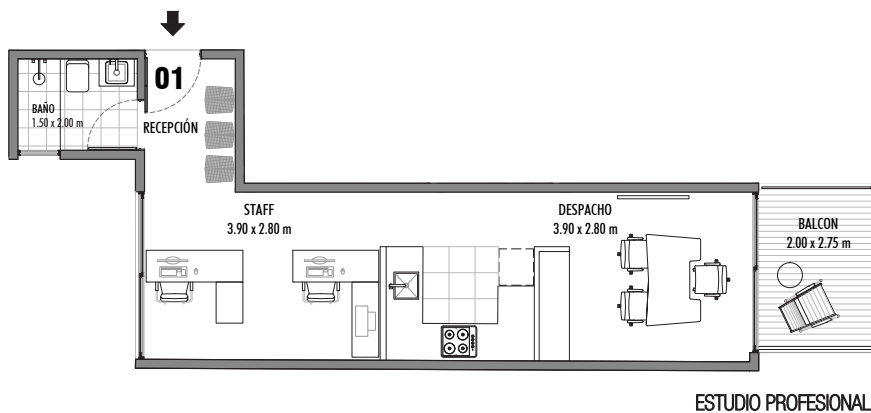
SUPERFICIE AMENITIES

2.55 M²

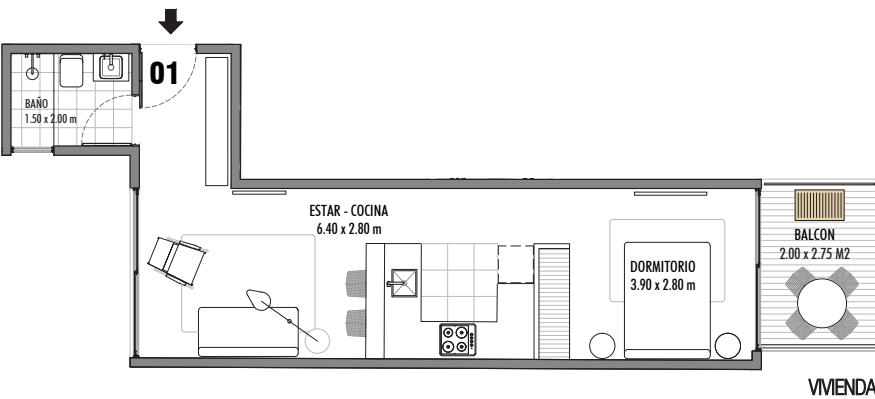


UNIDADES

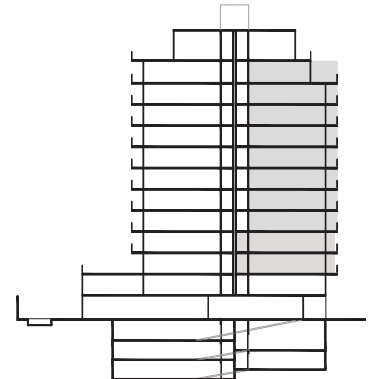
Puertas de acceso resistentes al fuego F30. Muebles de cocina completos con alacena y mesada de Silestone. Pavimentos y revestimientos en cocina y baños de porcelanato. Estar y dormitorios pavimento simil madera vinilico u opcional de madera natural Patagonia Flooring. Sanitarios Ferrum. Grifería FV. Pre-instalación para aire acondicionado frío-calor.



ESTUDIO PROFESIONAL



VIVIENDA



PROYECTO

Edificio residencial de 12 pisos, con 84 unidades de 1, 2 y 3 ambientes. En los pisos 11 y 12 los departamentos tendrán grandes terrazas con vistas panorámicas de la ciudad. Fachada con revoque símil piedra paris y balcones de hormigón a la vista y carpinterías de aluminio. Dos ascensores de doble velocidad, maniobra digital y puertas automáticas.

SERVICIOS Y AMENITIES

Gran hall de acceso, con amenities en planta baja que incluyen gym, working-sum, living-sum, piscina, solarium, baños y office de respaldo. Rooftop en piso 13. Cocheras y bicicleteros de cortesía. Seguridad 24 hs, control de acreditación biométrico y cerraduras de proximidad.

**HERMANOS
GOLDENBERG**
PROYECTOS INCREÍBLES

www.hermanosgoldenberg.com.ar

ONIXRE
WWW.ONIXRE.COM

* Las medidas de las superficies detalladas de las unidades funcionales corresponden al computo de la totalidad de los metros cuadrados del perímetro externo de la UF, incluyendo sus muros interiores al 100%, las superficies cubiertas, las semi cubiertas y las descubiertas, las superficies de los conductos, pases y cañerías; medidas que podrán sufrir las modificaciones que imponga la marcha del proceso de proyecto, las aprobaciones municipales, y la ejecución de la obra, o que fueren dispuestas por la dirección de la misma o por las autoridades competentes.

JBJ 829

Av. Juan B. Justo 829

UNIDAD 01

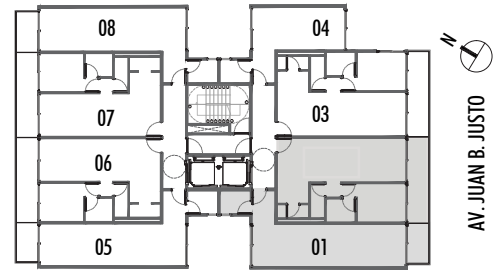
PISOS 3° A 10°

3/4 AMBIENTES

108.90 M²

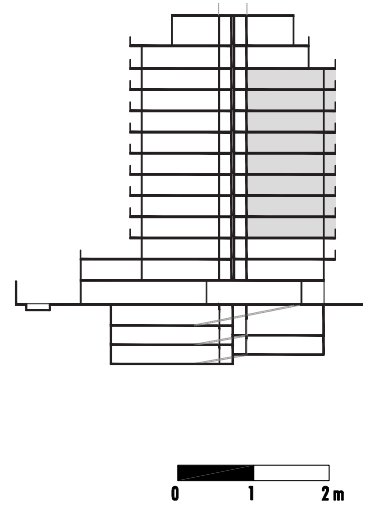
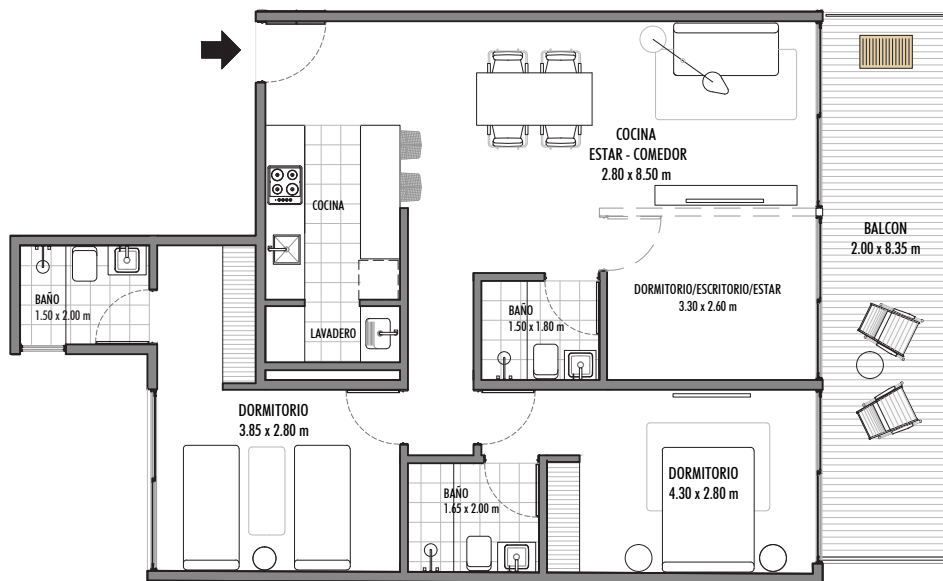
SUPERFICIE TOTAL DE VENTA

SUPERFICIE	87.00 M ²
SUPERFICIE BALCONES & TERRAZAS	16.70 M ²
SUPERFICIE AMENITIES	5.20 M ²



UNIDADES

Puertas de acceso resistentes al fuego F30. Muebles de cocina completos con alacena y mesada de Silestone. Pavimentos y revestimientos en cocina y baños de porcelanato. Estar y dormitorios pavimento simil madera vinilico u opcional de madera natural Patagonia Flooring. Sanitarios Ferrum. Grifería FV. Preinstalación para aire acondicionado frío-calor.



PROYECTO

Edificio residencial de 12 pisos, con 84 unidades de 1, 2 y 3 ambientes. En los pisos 11 y 12 los departamentos tendrán grandes terrazas con vistas panorámicas de la ciudad. Fachada con revoque símil piedra paris y balcones de hormigón a la vista y carpinterías de aluminio. Dos ascensores de doble velocidad, maniobra digital y puertas automáticas.

SERVICIOS Y AMENITIES

Gran hall de acceso, con amenities en planta baja que incluyen gym, working-sum, living-sum, piscina, solarium, baños y office de respaldo. Rooftop en piso 13. Cocheras y bicicleteros de cortesía. Seguridad 24 hs, control de acreditación biométrico y cerraduras de proximidad.

**HERMANOS
GOLDENBERG**
PROYECTOS INCREÍBLES

www.hermanosgoldenberg.com.ar

ONIXRE
WWW.ONIXRE.COM

* Las medidas de las superficies detalladas de las unidades funcionales corresponden al computo de la totalidad de los metros cuadrados del perímetro externo de la UF, incluyendo sus muros interiores al 100%, las superficies cubiertas, las semi cubiertas y las descubiertas, las superficies de los conductos, pases y cañerías; medidas que podrán sufrir las modificaciones que imponga la marcha del proceso de proyecto, las aprobaciones municipales, y la ejecución de la obra, o que fueren dispuestas por la dirección de la misma o por las autoridades competentes.

JBJ 829

Av. Juan B. Justo 829

UNIDAD 02

PISOS 2° A 10°

2 AMBIENTES + COCINA + LAVADERO + TOILETTE

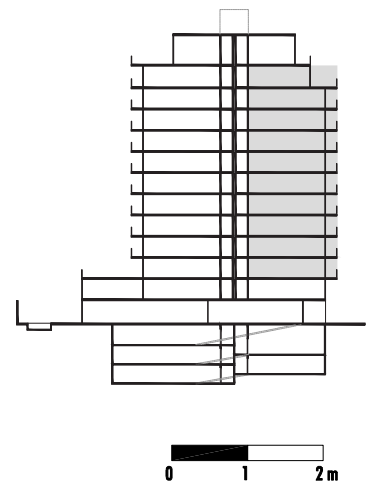
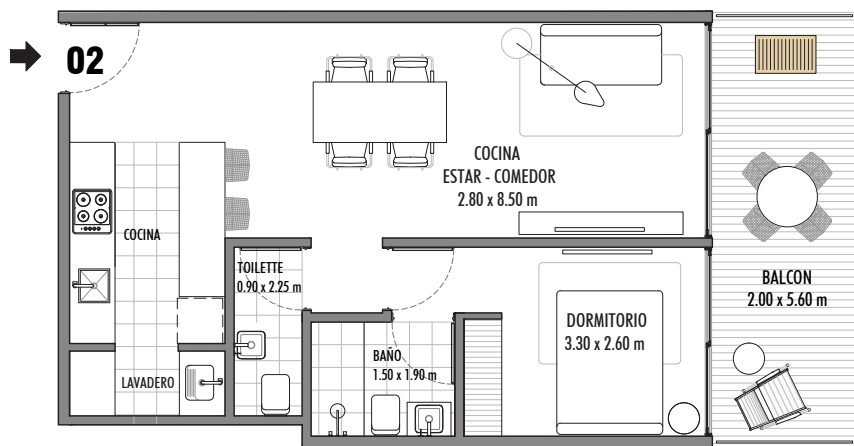
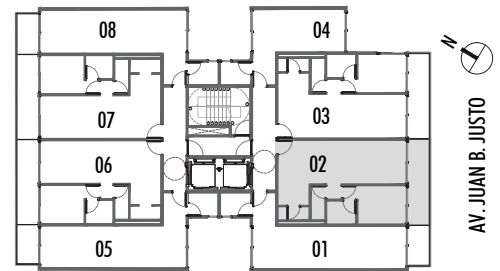
62.20 M²

SUPERFICIE TOTAL DE VENTA

SUPERFICIE	48.00 M ²
SUPERFICIE BALCONES & TERRAZAS	11.25 M ²
SUPERFICIE AMENITIES	2.95 M ²

UNIDADES

Puertas de acceso resistentes al fuego F30. Muebles de cocina completos con alacena y mesada de Silestone. Pavimentos y revestimientos en cocina y baños de porcelanato. Estar y dormitorios pavimento simil madera vinilico u opcional de madera natural Patagonia Flooring. Sanitarios Ferrum. Grifería FV. Preinstalación para aire acondicionado frío-calor.



PROYECTO

Edificio residencial de 12 pisos, con 84 unidades de 1, 2 y 3 ambientes. En los pisos 11 y 12 los departamentos tendrán grandes terrazas con vistas panorámicas de la ciudad. Fachada con revoque símil piedra paris y balcones de hormigón a la vista y carpinterías de aluminio. Dos ascensores de doble velocidad, maniobra digital y puertas automáticas.

SERVICIOS Y AMENITIES

Gran hall de acceso, con amenities en planta baja que incluyen gym, working-sum, living-sum, piscina, solarium, baños y office de respaldo. Rooftop en piso 13. Cocheras y bicicleteros de cortesía. Seguridad 24 hs, control de acreditación biométrico y cerraduras de proximidad.

**HERMANOS
GOLDENBERG**
PROYECTOS INCREÍBLES

www.hermanosgoldenberg.com.ar

ONIXRE
WWW.ONIXRE.COM

* Las medidas de las superficies detalladas de las unidades funcionales corresponden al computo de la totalidad de los metros cuadrados del perímetro externo de la UF, incluyendo sus muros interiores al 100%, las superficies cubiertas, las semi cubiertas y las descubiertas, las superficies de los conductos, pases y cañerías; medidas que podrán sufrir las modificaciones que imponga la marcha del proceso de proyecto, las aprobaciones municipales, y la ejecución de la obra, o que fueren dispuestas por la dirección de la misma o por las autoridades competentes.

JBJ 829

Av. Juan B. Justo 829

UNIDAD 03

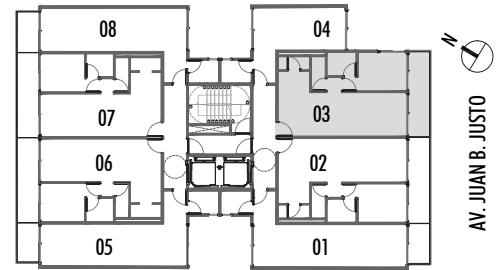
PISOS 2° Y 3°

2 AMBIENTES + COCINA + LAVADERO + TOILETTE

62.20 M²

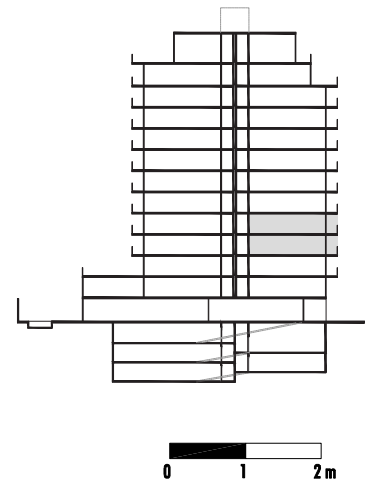
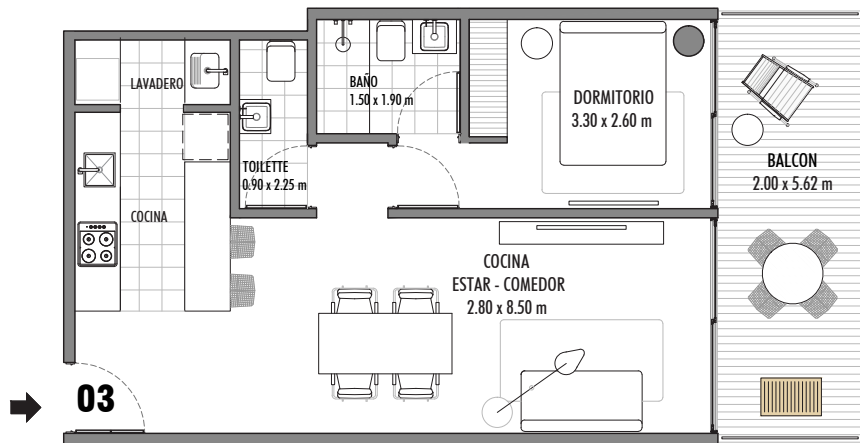
SUPERFICIE TOTAL DE VENTA

SUPERFICIE	48.00 M ²
SUPERFICIE BALCONES & TERRAZAS	11.25 M ²
SUPERFICIE AMENITIES	2.95 M ²



UNIDADES

Puertas de acceso resistentes al fuego F30. Muebles de cocina completos con alacena y mesada de Silestone. Pavimentos y revestimientos en cocina y baños de porcelanato. Estar y dormitorios pavimento simil madera vinilico u opcional de madera natural Patagonia Flooring. Sanitarios Ferrum. Grifería FV. Preinstalación para aire acondicionado frío-calor.



PROYECTO

Edificio residencial de 12 pisos, con 84 unidades de 1, 2 y 3 ambientes. En los pisos 11 y 12 los departamentos tendrán grandes terrazas con vistas panorámicas de la ciudad. Fachada con revoque simil piedra paris y balcones de hormigón a la vista y carpinterías de aluminio. Dos ascensores de doble velocidad, maniobra digital y puertas automáticas.

SERVICIOS Y AMENITIES

Gran hall de acceso, con amenities en planta baja que incluyen gym, working-sum, living-sum, piscina, solarium, baños y office de respaldo. Rooftop en piso 13. Cocheras y bicicleteros de cortesía. Seguridad 24 hs, control de acreditación biométrico y cerraduras de proximidad.

**HERMANOS
GOLDENBERG**
PROYECTOS INCREÍBLES

www.hermanosgoldenberg.com.ar

ONIXRE
WWW.ONIXRE.COM

* Las medidas de las superficies detalladas de las unidades funcionales corresponden al computo de la totalidad de los metros cuadrados del perímetro externo de la UF, incluyendo sus muros interiores al 100%, las superficies cubiertas, las semi cubiertas y las descubiertas, las superficies de los conductos, pases y cañerías; medidas que podrán sufrir las modificaciones que imponga la marcha del proceso de proyecto, las aprobaciones municipales, y la ejecución de la obra, o que fueren dispuestas por la dirección de la misma o por las autoridades competentes.

JBJ 829

Av. Juan B. Justo 829

UNIDAD 03

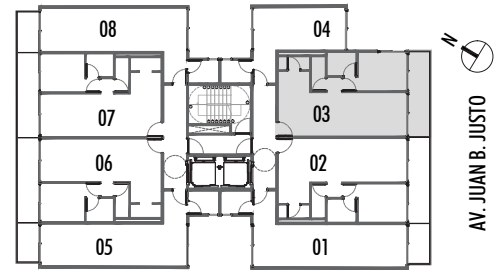
PISOS 4° A 10°

2 AMBIENTES + COCINA + LAVADERO + TOILETTE

62.20 M²

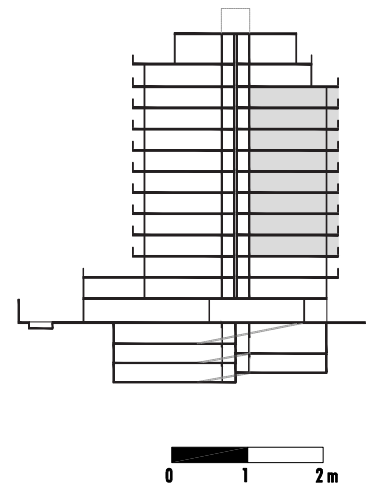
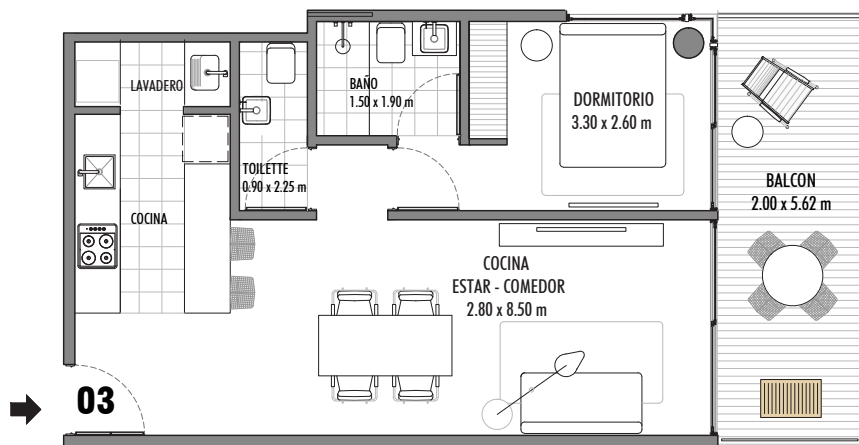
SUPERFICIE TOTAL DE VENTA

SUPERFICIE	48.00 M ²
SUPERFICIE BALCONES & TERRAZAS	11.25 M ²
SUPERFICIE AMENITIES	2.95 M ²



UNIDADES

Puertas de acceso resistentes al fuego F30. Muebles de cocina completos con alacena y mesada de Silestone. Pavimentos y revestimientos en cocina y baños de porcelanato. Estar y dormitorios pavimento simil madera vinilico u opcional de madera natural Patagonia Flooring. Sanitarios Ferrum. Grifería FV. Preinstalación para aire acondicionado frío-calor.



PROYECTO

Edificio residencial de 12 pisos, con 84 unidades de 1, 2 y 3 ambientes. En los pisos 11 y 12 los departamentos tendrán grandes terrazas con vistas panorámicas de la ciudad. Fachada con revoque simil piedra paris y balcones de hormigón a la vista y carpinterías de aluminio. Dos ascensores de doble velocidad, maniobra digital y puertas automáticas.

SERVICIOS Y AMENITIES

Gran hall de acceso, con amenities en planta baja que incluyen gym, working-sum, living-sum, piscina, solarium, baños y office de respaldo. Rooftop en piso 13. Cocheras y bicicleteros de cortesía. Seguridad 24 hs, control de acreditación biométrico y cerraduras de proximidad.

**HERMANOS
GOLDENBERG**
PROYECTOS INCREÍBLES

www.hermanosgoldenberg.com.ar

ONIXRE
WWW.ONIXRE.COM

* Las medidas de las superficies detalladas de las unidades funcionales corresponden al computo de la totalidad de los metros cuadrados del perímetro externo de la UF, incluyendo sus muros interiores al 100%, las superficies cubiertas, las semi cubiertas y las descubiertas, las superficies de los conductos, pases y cañerías; medidas que podrán sufrir las modificaciones que imponga la marcha del proceso de proyecto, las aprobaciones municipales, y la ejecución de la obra, o que fueren dispuestas por la dirección de la misma o por las autoridades competentes.

JBJ 829

Av. Juan B. Justo 829

UNIDAD 04

PISOS 3°

1 AMBIENTE + BALCÓN TERRAZA

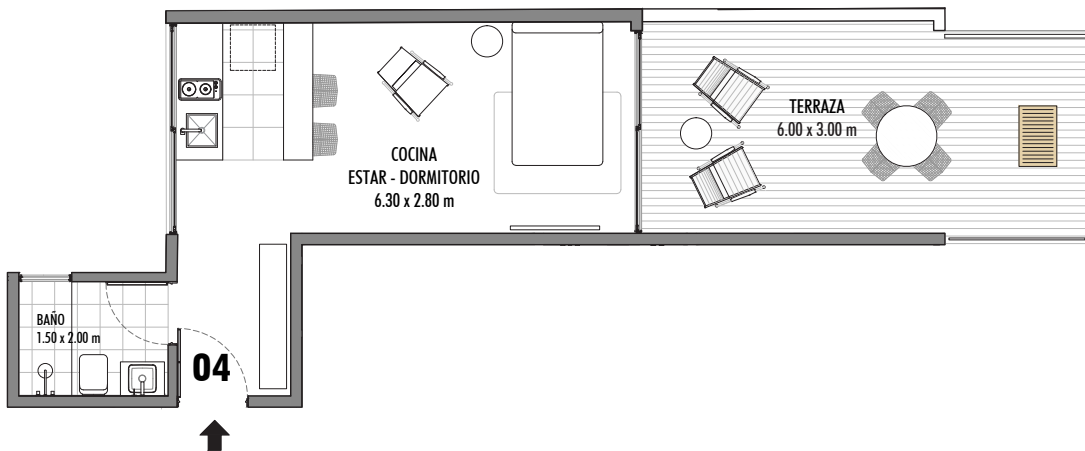
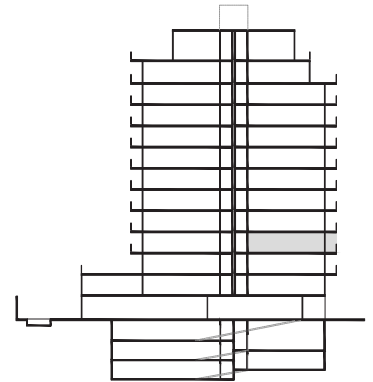
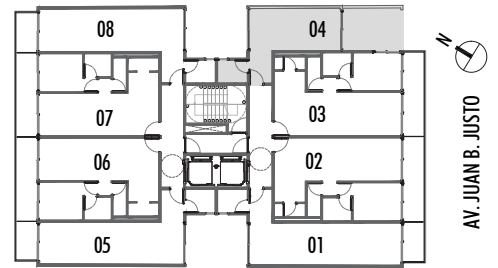
46.95 M²

SUPERFICIE TOTAL DE VENTA

SUPERFICIE	27.00 M ²
SUPERFICIE BALCONES & TERRAZAS	17.70 M ²
SUPERFICIE AMENITIES	2.25 M ²

UNIDADES

Puertas de acceso resistentes al fuego F30. Muebles de cocina completos con alacena y mesada de Silestone. Pavimentos y revestimientos en cocina y baños de porcelanato. Estar y dormitorios pavimento simil madera vinilico u opcional de madera natural Patagonia Flooring. Sanitarios Ferrum. Grifería FV. Preinstalación para aire acondicionado frío-calor.



PROYECTO

Edificio residencial de 12 pisos, con 84 unidades de 1, 2 y 3 ambientes. En los pisos 11 y 12 los departamentos tendrán grandes terrazas con vistas panorámicas de la ciudad. Fachada con revoque símil piedra paris y balcones de hormigón a la vista y carpinterías de aluminio. Dos ascensores de doble velocidad, maniobra digital y puertas automáticas.

SERVICIOS Y AMENITIES

Gran hall de acceso, con amenities en planta baja que incluyen gym, working-sum, living-sum, piscina, solarium, baños y office de respaldo. Rooftop en piso 13. Cocheras y bicicleteros de cortesía. Seguridad 24 hs, control de acreditación biométrico y cerraduras de proximidad.

**HERMANOS
GOLDENBERG**
PROYECTOS INCREÍBLES

www.hermanosgoldenberg.com.ar

ONIXRE
WWW.ONIXRE.COM

* Las medidas de las superficies detalladas de las unidades funcionales corresponden al computo de la totalidad de los metros cuadrados del perímetro externo de la UF, incluyendo sus muros interiores al 100%, las superficies cubiertas, las semi cubiertas y las descubiertas, las superficies de los conductos, pases y cañerías; medidas que podrán sufrir las modificaciones que imponga la marcha del proceso de proyecto, las aprobaciones municipales, y la ejecución de la obra, o que fueren dispuestas por la dirección de la misma o por las autoridades competentes.

JBJ 829

Av. Juan B. Justo 829

UNIDAD 04

PISOS 4° A 11°

1 AMBIENTE

28.35 M²

SUPERFICIE TOTAL DE VENTA

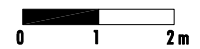
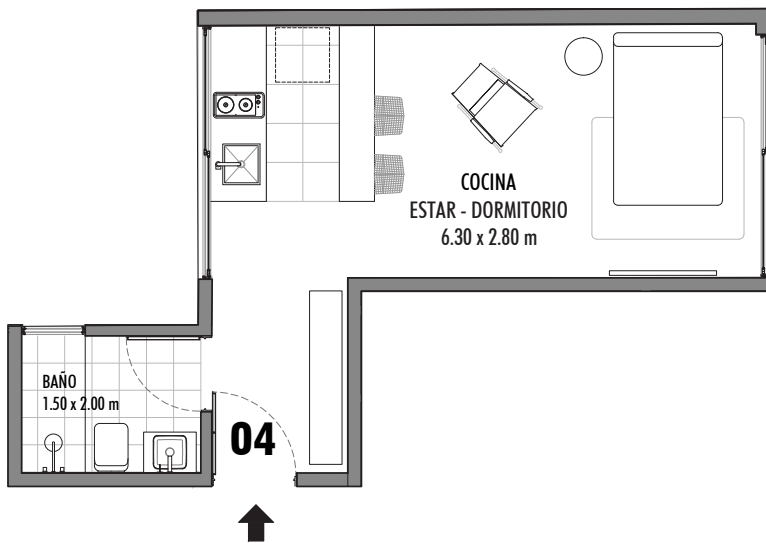
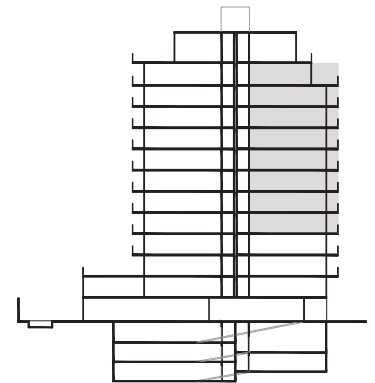
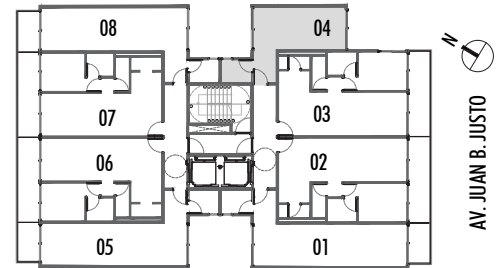
SUPERFICIE
SUPERFICIE AMENITIES

27.00 M²

1.35 M²

UNIDADES

Puertas de acceso resistentes al fuego F30. Muebles de cocina completos con alacena y mesada de Silestone. Pavimentos y revestimientos en cocina y baños de porcelanato. Estar y dormitorios pavimento simil madera vinilico u opcional de madera natural Patagonia Flooring. Sanitarios Ferrum. Grifería FV. Preinstalación para aire acondicionado frío-calor.



PROYECTO

Edificio residencial de 12 pisos, con 84 unidades de 1, 2 y 3 ambientes. En los pisos 11 y 12 los departamentos tendrán grandes terrazas con vistas panorámicas de la ciudad. Fachada con revoque símil piedra paris y balcones de hormigón a la vista y carpinterías de aluminio. Dos ascensores de doble velocidad, maniobra digital y puertas automáticas.

SERVICIOS Y AMENITIES

Gran hall de acceso, con amenities en planta baja que incluyen gym, working-sum, living-sum, piscina, solarium, baños y office de respaldo. Rooftop en piso 13. Cocheras y bicicleteros de cortesía. Seguridad 24 hs, control de acreditación biométrico y cerraduras de proximidad.

**HERMANOS
GOLDENBERG**
PROYECTOS INCREÍBLES

www.hermanosgoldenberg.com.ar

ONIXRE
WWW.ONIXRE.COM

* Las medidas de las superficies detalladas de las unidades funcionales corresponden al computo de la totalidad de los metros cuadrados del perímetro externo de la UF, incluyendo sus muros interiores al 100%, las superficies cubiertas, las semi cubiertas y las descubiertas, las superficies de los conductos, pases y cañerías; medidas que podrán sufrir las modificaciones que imponga la marcha del proceso de proyecto, las aprobaciones municipales, y la ejecución de la obra, o que fueren dispuestas por la dirección de la misma o por las autoridades competentes.

JBJ 829

Av. Juan B. Justo 829

UNIDAD 05

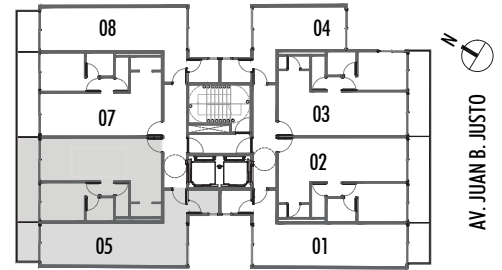
PISOS 3° A 11°

3/4 AMBIENTES

99.35 M²

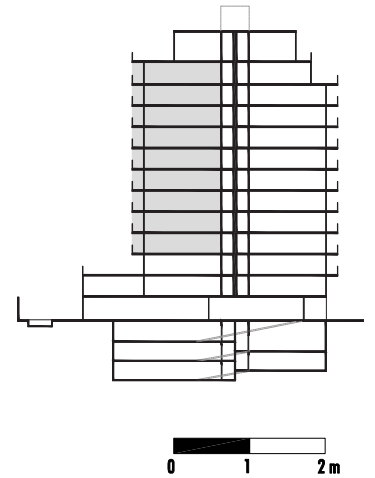
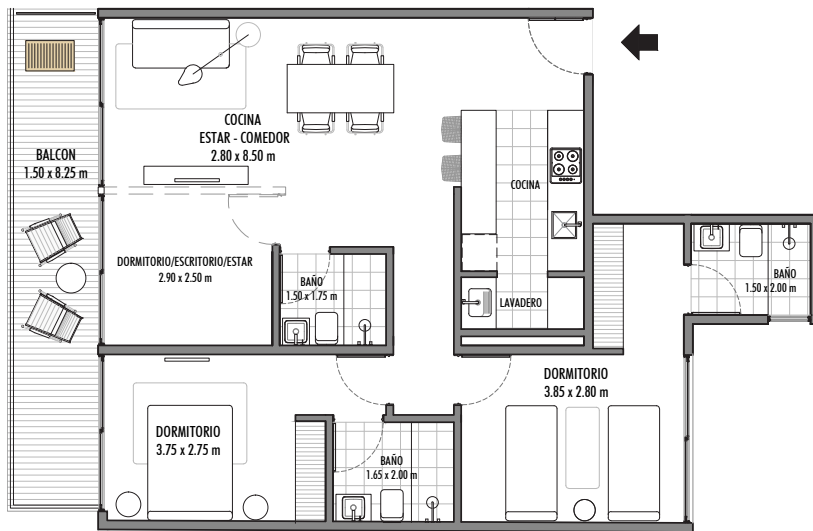
SUPERFICIE TOTAL DE VENTA

SUPERFICIE	82.25 M ²
SUPERFICIE BALCONES & TERRAZAS	12.35 M ²
SUPERFICIE AMENITIES	4.75 M ²



UNIDADES

Puertas de acceso resistentes al fuego F30. Muebles de cocina completos con alacena y mesada de Silestone. Pavimentos y revestimientos en cocina y baños de porcelanato. Estar y dormitorios pavimento simil madera vinilico u opcional de madera natural Patagonia Flooring. Sanitarios Ferrum. Grifería FV. Preinstalación para aire acondicionado frío-calor.



PROYECTO

Edificio residencial de 12 pisos, con 84 unidades de 1, 2 y 3 ambientes. En los pisos 11 y 12 los departamentos tendrán grandes terrazas con vistas panorámicas de la ciudad. Fachada con revoque símil piedra paris y balcones de hormigón a la vista y carpinterías de aluminio. Dos ascensores de doble velocidad, maniobra digital y puertas automáticas.

SERVICIOS Y AMENITIES

Gran hall de acceso, con amenities en planta baja que incluyen gym, working-sum, living-sum, piscina, solarium, baños y office de respaldo. Rooftop en piso 13. Cocheras y bicicleteros de cortesía. Seguridad 24 hs, control de acreditación biométrico y cerraduras de proximidad.

**HERMANOS
GOLDENBERG**
PROYECTOS INCREÍBLES

www.hermanosgoldenberg.com.ar

ONIXRE
WWW.ONIXRE.COM

* Las medidas de las superficies detalladas de las unidades funcionales corresponden al computo de la totalidad de los metros cuadrados del perímetro externo de la UF, incluyendo sus muros interiores al 100%, las superficies cubiertas, las semi cubiertas y las descubiertas, las superficies de los conductos, pases y cañerías; medidas que podrán sufrir las modificaciones que imponga la marcha del proceso de proyecto, las aprobaciones municipales, y la ejecución de la obra, o que fueren dispuestas por la dirección de la misma o por las autoridades competentes.

JBJ 829

Av. Juan B. Justo 829

UNIDAD 05

PISOS 3° A 11°

2 AMBIENTES

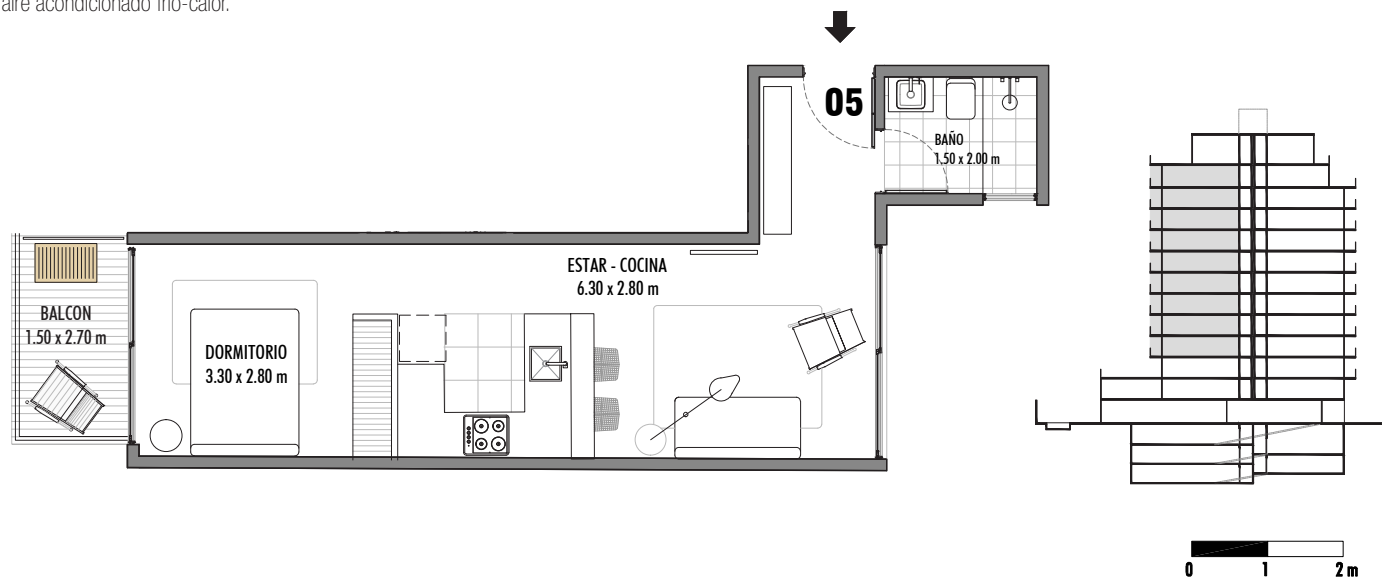
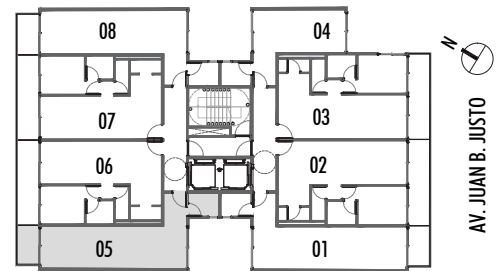
42.95 M²

SUPERFICIE TOTAL DE VENTA

SUPERFICIE	36.90 M ²
SUPERFICIE BALCONES & TERRAZAS	4.00 M ²
SUPERFICIE AMENITIES	2.05 M ²

UNIDADES

Puertas de acceso resistentes al fuego F30. Muebles de cocina completos con alacena y mesada de Silestone. Pavimentos y revestimientos en cocina y baños de porcelanato. Estar y dormitorios pavimento simil madera vinilico u opcional de madera natural Patagonia Flooring. Sanitarios Ferrum. Grifería FV. Preinstalación para aire acondicionado frío-calor.



PROYECTO

Edificio residencial de 12 pisos, con 84 unidades de 1, 2 y 3 ambientes. En los pisos 11 y 12 los departamentos tendrán grandes terrazas con vistas panorámicas de la ciudad. Fachada con revoque símil piedra paris y balcones de hormigón a la vista y carpinterías de aluminio. Dos ascensores de doble velocidad, maniobra digital y puertas automáticas.

SERVICIOS Y AMENITIES

Gran hall de acceso, con amenities en planta baja que incluyen gym, working-sum, living-sum, piscina, solarium, baños y office de respaldo. Rooftop en piso 13. Cocheras y bicicleteros de cortesía. Seguridad 24 hs, control de acreditación biométrico y cerraduras de proximidad.

**HERMANOS
GOLDENBERG**
PROYECTOS INCREÍBLES

www.hermanosgoldenberg.com.ar

ONIXRE
WWW.ONIXRE.COM

* Las medidas de las superficies detalladas de las unidades funcionales corresponden al computo de la totalidad de los metros cuadrados del perímetro externo de la UF, incluyendo sus muros interiores al 100%, las superficies cubiertas, las semi cubiertas y las descubiertas, las superficies de los conductos, pases y cañerías; medidas que podrán sufrir las modificaciones que imponga la marcha del proceso de proyecto, las aprobaciones municipales, y la ejecución de la obra, o que fueren dispuestas por la dirección de la misma o por las autoridades competentes.

JBJ 829

Av. Juan B. Justo 829

UNIDAD 06

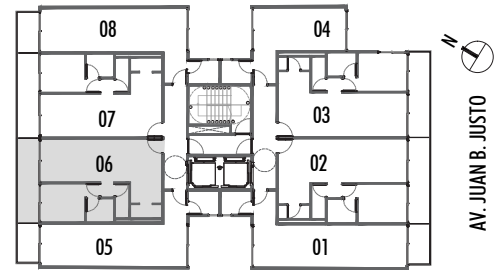
PISOS 3° A 11°

2 AMBIENTES + COCINA + LAVADERO + TOILETTE

55.85 M²

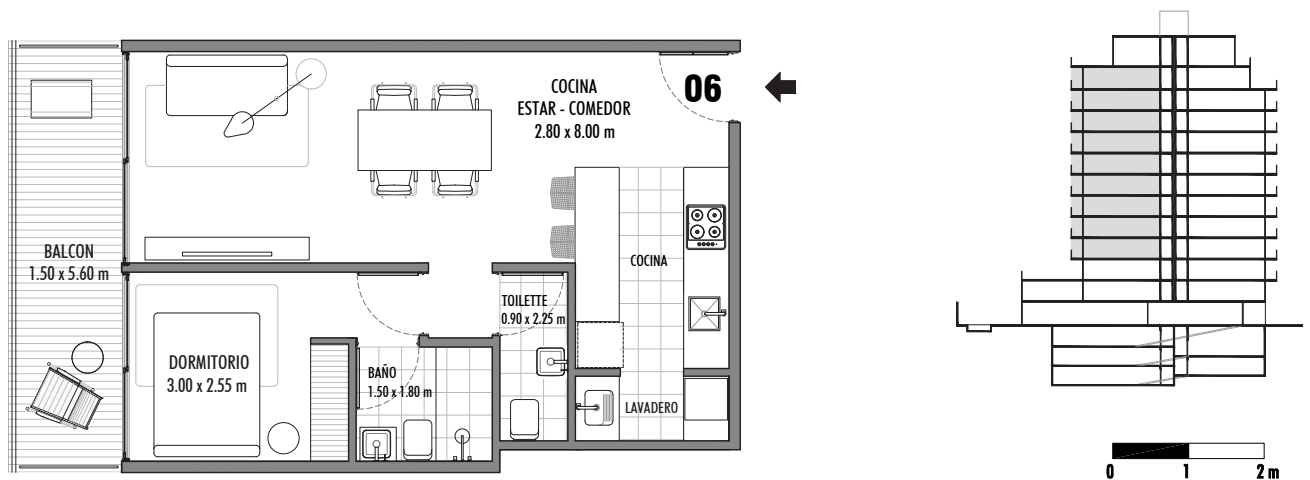
SUPERFICIE TOTAL DE VENTA

SUPERFICIE	44.90 M ²
SUPERFICIE BALCONES & TERRAZAS	8.30 M ²
SUPERFICIE AMENITIES	2.65 M ²



UNIDADES

Puertas de acceso resistentes al fuego F30. Muebles de cocina completos con alacena y mesada de Silestone. Pavimentos y revestimientos en cocina y baños de porcelanato. Estar y dormitorios pavimento simil madera vinilico u opcional de madera natural Patagonia Flooring. Sanitarios Ferrum. Grifería FV. Preinstalación para aire acondicionado frío-calor.



PROYECTO

Edificio residencial de 12 pisos, con 84 unidades de 1, 2 y 3 ambientes. En los pisos 11 y 12 los departamentos tendrán grandes terrazas con vistas panorámicas de la ciudad. Fachada con revoque símil piedra paris y balcones de hormigón a la vista y carpinterías de aluminio. Dos ascensores de doble velocidad, maniobra digital y puertas automáticas.

SERVICIOS Y AMENITIES

Gran hall de acceso, con amenities en planta baja que incluyen gym, working-sum, living-sum, piscina, solarium, baños y office de respaldo. Rooftop en piso 13. Cocheras y bicicleteros de cortesía. Seguridad 24 hs, control de acreditación biométrico y cerraduras de proximidad.

**HERMANOS
GOLDENBERG**
PROYECTOS INCREÍBLES

www.hermanosgoldenberg.com.ar

ONIXRE
WWW.ONIXRE.COM

* Las medidas de las superficies detalladas de las unidades funcionales corresponden al computo de la totalidad de los metros cuadrados del perímetro externo de la UF, incluyendo sus muros interiores al 100%, las superficies cubiertas, las semi cubiertas y las descubiertas, las superficies de los conductos, pases y cañerías; medidas que podrán sufrir las modificaciones que imponga la marcha del proceso de proyecto, las aprobaciones municipales, y la ejecución de la obra, o que fueren dispuestas por la dirección de la misma o por las autoridades competentes.

JBJ 829

Av. Juan B. Justo 829

UNIDAD 07

PISOS 3° A 11°

2 AMBIENTES + COCINA + LAVADERO + TOILETTE

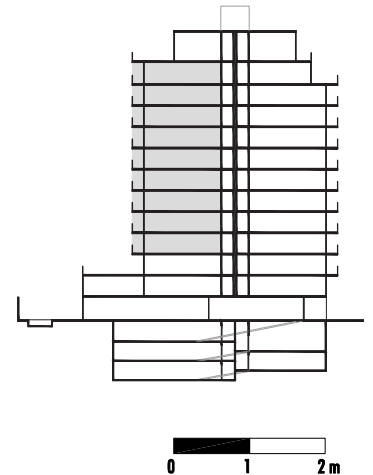
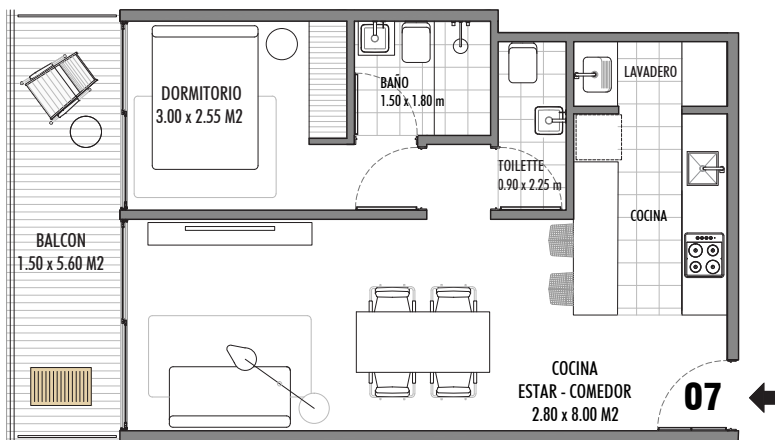
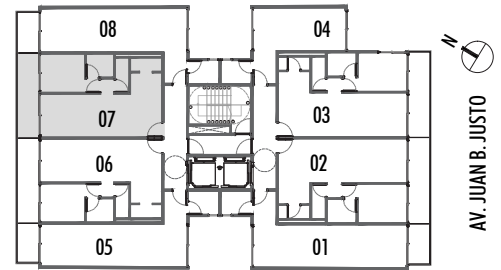
55.90 M²

SUPERFICIE TOTAL DE VENTA

SUPERFICIE	44.95 M ²
SUPERFICIE BALCONES & TERRAZAS	8.30 M ²
SUPERFICIE AMENITIES	2.65 M ²

UNIDADES

Puertas de acceso resistentes al fuego F30. Muebles de cocina completos con alacena y mesada de Silestone. Pavimentos y revestimientos en cocina y baños de porcelanato. Estar y dormitorios pavimento simil madera vinilico u opcional de madera natural Patagonia Flooring. Sanitarios Ferrum. Grifería FV. Preinstalación para aire acondicionado frío-calor.



PROYECTO

Edificio residencial de 12 pisos, con 84 unidades de 1, 2 y 3 ambientes. En los pisos 11 y 12 los departamentos tendrán grandes terrazas con vistas panorámicas de la ciudad. Fachada con revoque símil piedra paris y balcones de hormigón a la vista y carpinterías de aluminio. Dos ascensores de doble velocidad, maniobra digital y puertas automáticas.

SERVICIOS Y AMENITIES

Gran hall de acceso, con amenities en planta baja que incluyen gym, working-sum, living-sum, piscina, solarium, baños y office de respaldo. Rooftop en piso 13. Cocheras y bicicleteros de cortesía. Seguridad 24 hs, control de acreditación biométrico y cerraduras de proximidad.

**HERMANOS
GOLDENBERG**
PROYECTOS INCREÍBLES

www.hermanosgoldenberg.com.ar

ONIXRE
WWW.ONIXRE.COM

* Las medidas de las superficies detalladas de las unidades funcionales corresponden al computo de la totalidad de los metros cuadrados del perímetro externo de la UF, incluyendo sus muros interiores al 100%, las superficies cubiertas, las semi cubiertas y las descubiertas, las superficies de los conductos, pases y cañerías; medidas que podrán sufrir las modificaciones que imponga la marcha del proceso de proyecto, las aprobaciones municipales, y la ejecución de la obra, o que fueren dispuestas por la dirección de la misma o por las autoridades competentes.

JBJ 829

Av. Juan B. Justo 829

UNIDAD 08

PISOS 3° A 11°

2 AMBIENTES

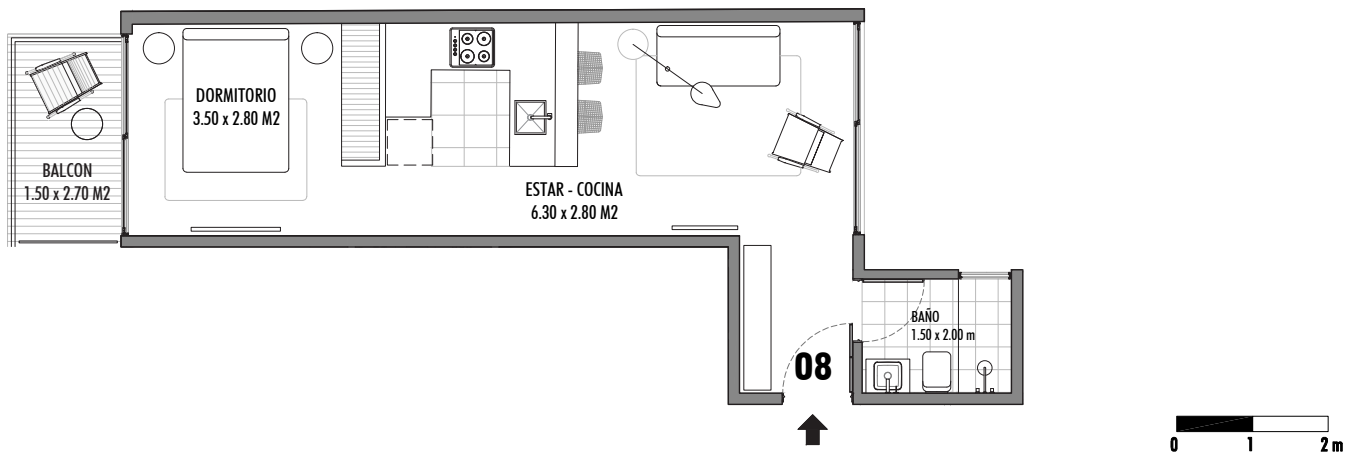
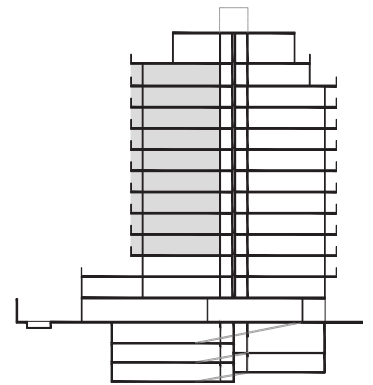
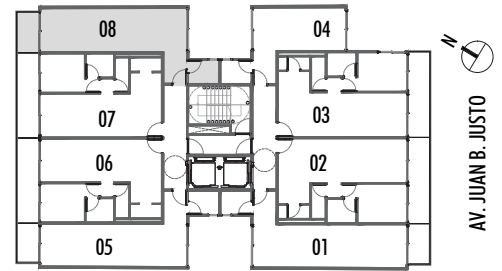
44.10 M²

SUPERFICIE TOTAL DE VENTA

SUPERFICIE	37.80 M ²
SUPERFICIE BALCONES & TERRAZAS	4.20 M ²
SUPERFICIE AMENITIES	2.10 M ²

UNIDADES

Puertas de acceso resistentes al fuego F30. Muebles de cocina completos con alacena y mesada de Silestone. Pavimentos y revestimientos en cocina y baños de porcelanato. Estar y dormitorios pavimento simil madera vinilico u opcional de madera natural Patagonia Flooring. Sanitarios Ferrum. Grifería FV. Preinstalación para aire acondicionado frío-calor.



PROYECTO

Edificio residencial de 12 pisos, con 84 unidades de 1, 2 y 3 ambientes. En los pisos 11 y 12 los departamentos tendrán grandes terrazas con vistas panorámicas de la ciudad. Fachada con revoque símil piedra paris y balcones de hormigón a la vista y carpinterías de aluminio. Dos ascensores de doble velocidad, maniobra digital y puertas automáticas.

SERVICIOS Y AMENITIES

Gran hall de acceso, con amenities en planta baja que incluyen gym, working-sum, living-sum, piscina, solarium, baños y office de respaldo. Rooftop en piso 13. Cocheras y bicicleteros de cortesía. Seguridad 24 hs, control de acreditación biométrico y cerraduras de proximidad.

**HERMANOS
GOLDENBERG**
PROYECTOS INCREÍBLES

www.hermanosgoldenberg.com.ar

ONIXRE
WWW.ONIXRE.COM

* Las medidas de las superficies detalladas de las unidades funcionales corresponden al computo de la totalidad de los metros cuadrados del perímetro externo de la UF, incluyendo sus muros interiores al 100%, las superficies cubiertas, las semi cubiertas y las descubiertas, las superficies de los conductos, pases y cañerías; medidas que podrán sufrir las modificaciones que imponga la marcha del proceso de proyecto, las aprobaciones municipales, y la ejecución de la obra, o que fueren dispuestas por la dirección de la misma o por las autoridades competentes.

JBJ 829

Av. Juan B. Justo 829

UNIDAD 01

PISO 11°

2 AMBIENTES + BALCÓN TERRAZA

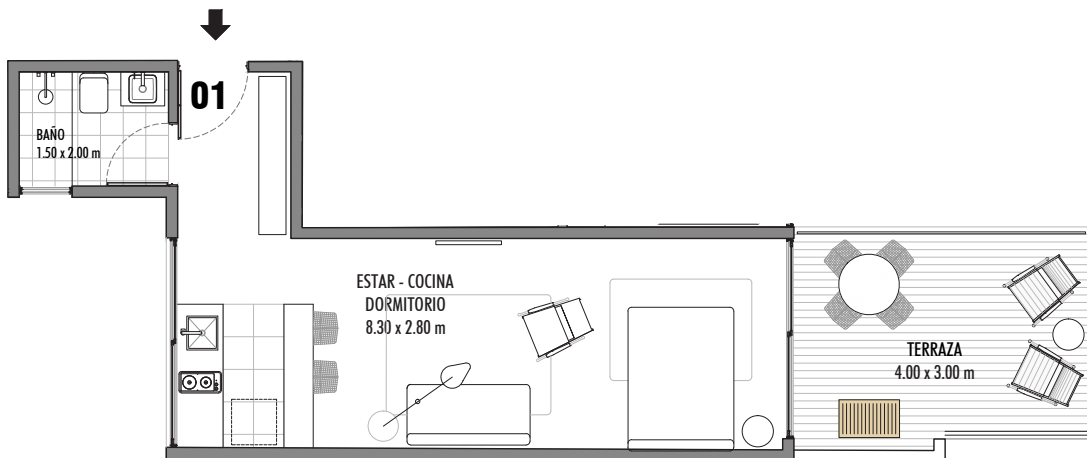
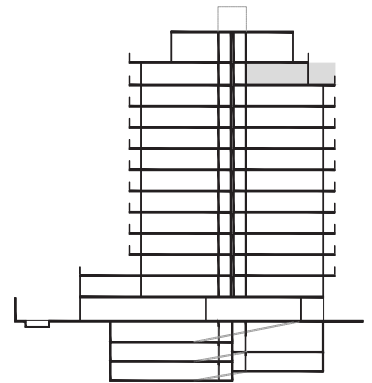
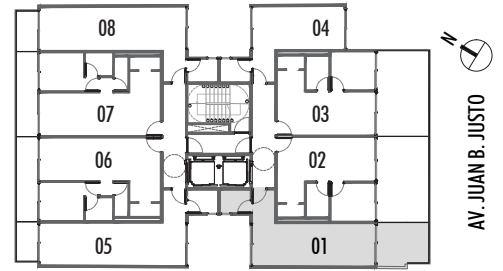
46.80 M²

SUPERFICIE TOTAL DE VENTA

SUPERFICIE	33.05 M ²
SUPERFICIE BALCONES & TERRAZAS	11.50 M ²
SUPERFICIE AMENITIES	2.25 M ²

UNIDADES

Puertas de acceso resistentes al fuego F30. Muebles de cocina completos con alacena y mesada de Silestone. Pavimentos y revestimientos en cocina y baños de porcelanato. Estar y dormitorios pavimento simil madera vinilico u opcional de madera natural Patagonia Flooring. Sanitarios Ferrum. Grifería FV. Preinstalación para aire acondicionado frío-calor.



PROYECTO

Edificio residencial de 12 pisos, con 84 unidades de 1, 2 y 3 ambientes. En los pisos 11 y 12 los departamentos tendrán grandes terrazas con vistas panorámicas de la ciudad. Fachada con revoque símil piedra paris y balcones de hormigón a la vista y carpinterías de aluminio. Dos ascensores de doble velocidad, maniobra digital y puertas automáticas.

SERVICIOS Y AMENITIES

Gran hall de acceso, con amenities en planta baja que incluyen gym, working-sum, living-sum, piscina, solarium, baños y office de respaldo. Rooftop en piso 13. Cocheras y bicicleteros de cortesía. Seguridad 24 hs, control de acreditación biométrico y cerraduras de proximidad.

**HERMANOS
GOLDENBERG**
PROYECTOS INCREÍBLES

www.hermanosgoldenberg.com.ar

ONIXRE
WWW.ONIXRE.COM

* Las medidas de las superficies detalladas de las unidades funcionales corresponden al computo de la totalidad de los metros cuadrados del perímetro externo de la UF, incluyendo sus muros interiores al 100%, las superficies cubiertas, las semi cubiertas y las descubiertas, las superficies de los conductos, pases y cañerías; medidas que podrán sufrir las modificaciones que imponga la marcha del proceso de proyecto, las aprobaciones municipales, y la ejecución de la obra, o que fueren dispuestas por la dirección de la misma o por las autoridades competentes.

JBJ 829

Av. Juan B. Justo 829

UNIDAD 02

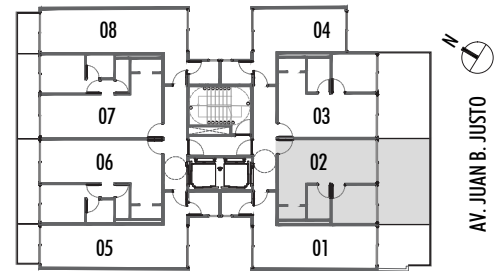
PISO 11°

2 AMBIENTES + COCINA + LAVADERO + BALCÓN TERRAZA

62.20 M²

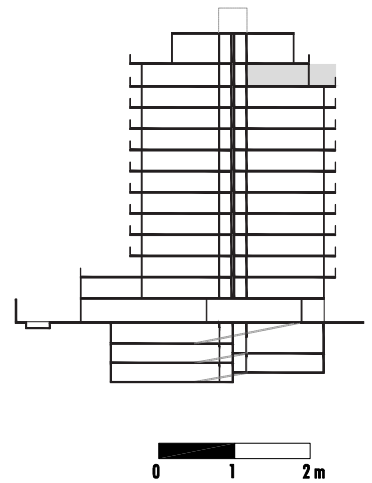
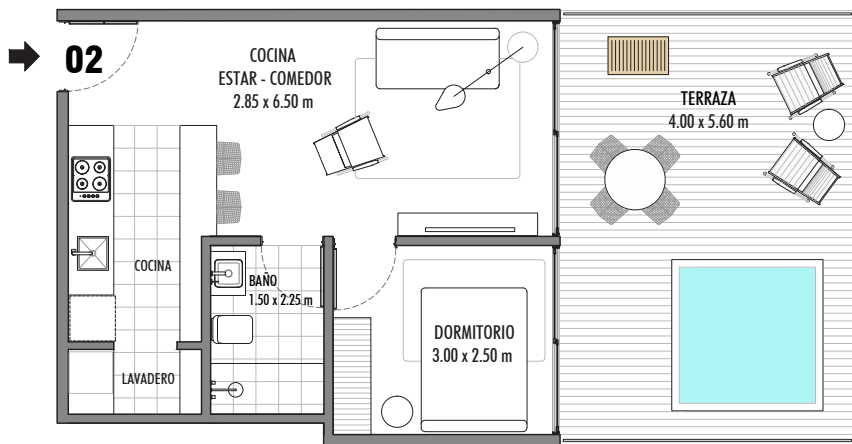
SUPERFICIE TOTAL DE VENTA

SUPERFICIE	36.70 M ²
SUPERFICIE BALCONES & TERRAZAS	22.55 M ²
SUPERFICIE AMENITIES	2.95 M ²



UNIDADES

Puertas de acceso resistentes al fuego F30. Muebles de cocina completos con alacena y mesada de Silestone. Pavimentos y revestimientos en cocina y baños de porcelanato. Estar y dormitorios pavimento simil madera vinilico u opcional de madera natural Patagonia Flooring. Sanitarios Ferrum. Grifería FV. Preinstalación para aire acondicionado frío-calor.



PROYECTO

Edificio residencial de 12 pisos, con 84 unidades de 1, 2 y 3 ambientes. En los pisos 11 y 12 los departamentos tendrán grandes terrazas con vistas panorámicas de la ciudad. Fachada con revoque símil piedra paris y balcones de hormigón a la vista y carpinterías de aluminio. Dos ascensores de doble velocidad, maniobra digital y puertas automáticas.

SERVICIOS Y AMENITIES

Gran hall de acceso, con amenities en planta baja que incluyen gym, working-sum, living-sum, piscina, solarium, baños y office de respaldo. Rooftop en piso 13. Cocheras y bicicleteros de cortesía. Seguridad 24 hs, control de acreditación biométrico y cerraduras de proximidad.

**HERMANOS
GOLDENBERG**
PROYECTOS INCREÍBLES

www.hermanosgoldenberg.com.ar

ONIXRE
WWW.ONIXRE.COM

* Las medidas de las superficies detalladas de las unidades funcionales corresponden al computo de la totalidad de los metros cuadrados del perímetro externo de la UF, incluyendo sus muros interiores al 100%, las superficies cubiertas, las semi cubiertas y las descubiertas, las superficies de los conductos, pases y cañerías; medidas que podrán sufrir las modificaciones que imponga la marcha del proceso de proyecto, las aprobaciones municipales, y la ejecución de la obra, o que fueren dispuestas por la dirección de la misma o por las autoridades competentes.

JBJ 829

Av. Juan B. Justo 829

UNIDAD 03

PISO 11°

2 AMBIENTES + COCINA + LAVADERO + BALCÓN TERRAZA

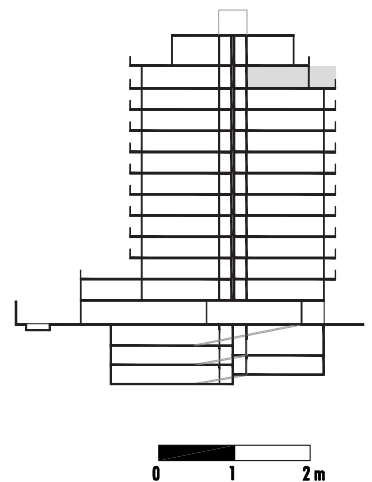
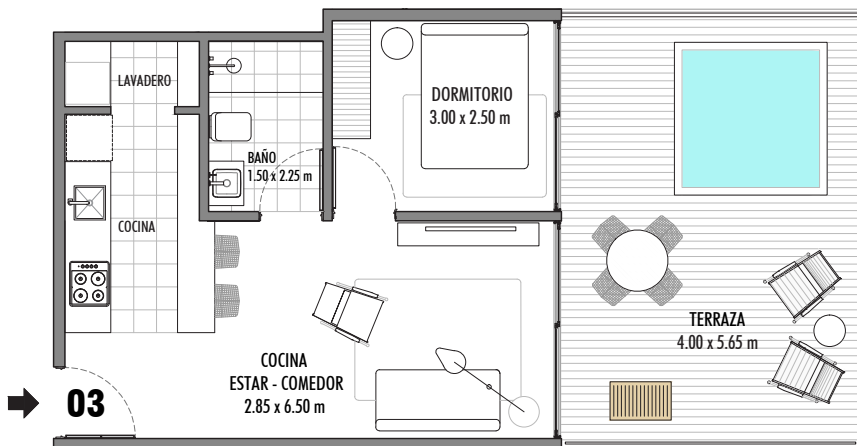
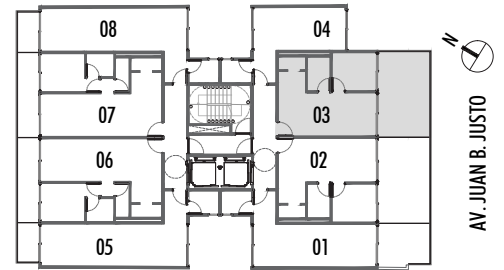
62.40 M²

SUPERFICIE TOTAL DE VENTA

SUPERFICIE	36.90 M ²
SUPERFICIE BALCONES & TERRAZAS	22.55 M ²
SUPERFICIE AMENITIES	2.95 M ²

UNIDADES

Puertas de acceso resistentes al fuego F30. Muebles de cocina completos con alacena y mesada de Silestone. Pavimentos y revestimientos en cocina y baños de porcelanato. Estar y dormitorios pavimento simil madera vinilico u opcional de madera natural Patagonia Flooring. Sanitarios Ferrum. Grifería FV. Preinstalación para aire acondicionado frío-calor.



PROYECTO

Edificio residencial de 12 pisos, con 84 unidades de 1, 2 y 3 ambientes. En los pisos 11 y 12 los departamentos tendrán grandes terrazas con vistas panorámicas de la ciudad. Fachada con revoque simil piedra paris y balcones de hormigón a la vista y carpinterías de aluminio. Dos ascensores de doble velocidad, maniobra digital y puertas automáticas.

SERVICIOS Y AMENITIES

Gran hall de acceso, con amenities en planta baja que incluyen gym, working-sum, living-sum, piscina, solarium, baños y office de respaldo. Rooftop en piso 13. Cocheras y bicicleteros de cortesía. Seguridad 24 hs, control de acreditación biométrico y cerraduras de proximidad.

**HERMANOS
GOLDENBERG**
PROYECTOS INCREÍBLES

www.hermanosgoldenberg.com.ar

ONIXRE
WWW.ONIXRE.COM

* Las medidas de las superficies detalladas de las unidades funcionales corresponden al computo de la totalidad de los metros cuadrados del perímetro externo de la UF, incluyendo sus muros interiores al 100%, las superficies cubiertas, las semi cubiertas y las descubiertas, las superficies de los conductos, pases y cañerías; medidas que podrán sufrir las modificaciones que imponga la marcha del proceso de proyecto, las aprobaciones municipales, y la ejecución de la obra, o que fueren dispuestas por la dirección de la misma o por las autoridades competentes.

JBJ 829

Av. Juan B. Justo 829

UNIDAD 01

PISO 12°

3 AMBIENTES

73.20 M²

SUPERFICIE TOTAL DE VENTA

SUPERFICIE

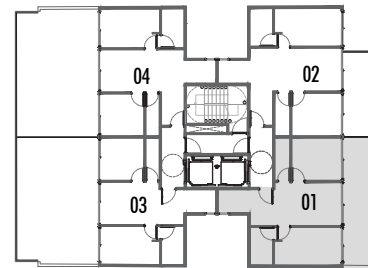
52.45 M²

SUPERFICIE BALCONES & TERRAZAS

17.25 M²

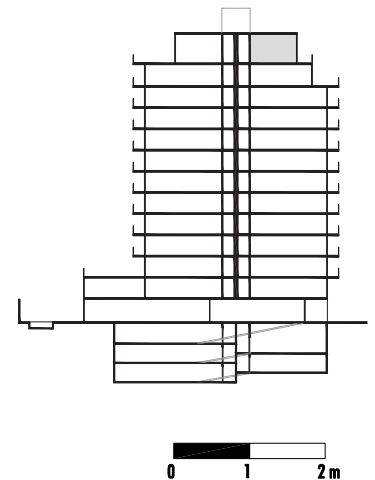
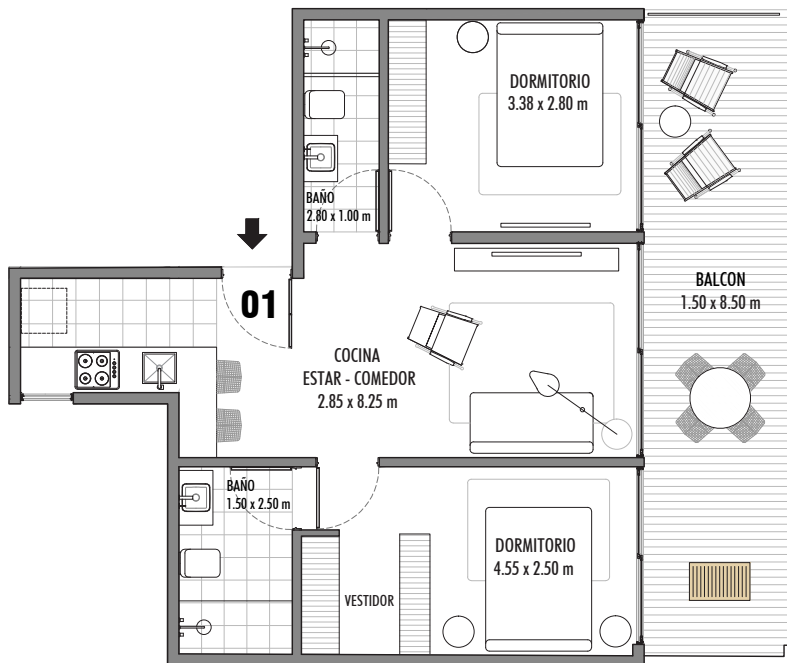
SUPERFICIE AMENITIES

3.50 M²



UNIDADES

Puertas de acceso resistentes al fuego F30. Muebles de cocina completos con alacena y mesada de Silestone. Pavimentos y revestimientos en cocina y baños de porcelanato. Estar y dormitorios pavimento simil madera vinilico u opcional de madera natural Patagonia Flooring. Sanitarios Ferrum. Grifería FV. Pre-instalación para aire acondicionado frío-calor.



PROYECTO

Edificio residencial de 12 pisos, con 84 unidades de 1, 2 y 3 ambientes. En los pisos 11 y 12 los departamentos tendrán grandes terrazas con vistas panorámicas de la ciudad. Fachada con revoque símil piedra paris y balcones de hormigón a la vista y carpinterías de aluminio. Dos ascensores de doble velocidad, maniobra digital y puertas automáticas.

SERVICIOS Y AMENITIES

Gran hall de acceso, con amenities en planta baja que incluyen gym, working-sum, living-sum, piscina, solarium, baños y office de respaldo. Rooftop en piso 13. Cocheras y bicicleteros de cortesía. Seguridad 24 hs, control de acreditación biométrico y cerraduras de proximidad.

**HERMANOS
GOLDENBERG**
PROYECTOS INCREÍBLES

www.hermanosgoldenberg.com.ar

ONIXRE
WWW.ONIXRE.COM

* Las medidas de las superficies detalladas de las unidades funcionales corresponden al computo de la totalidad de los metros cuadrados del perímetro externo de la UF, incluyendo sus muros interiores al 100%, las superficies cubiertas, las semi cubiertas y las descubiertas, las superficies de los conductos, pases y cañerías; medidas que podrán sufrir las modificaciones que imponga la marcha del proceso de proyecto, las aprobaciones municipales, y la ejecución de la obra, o que fueren dispuestas por la dirección de la misma o por las autoridades competentes.

JBJ 829

Av. Juan B. Justo 829

UNIDAD 02

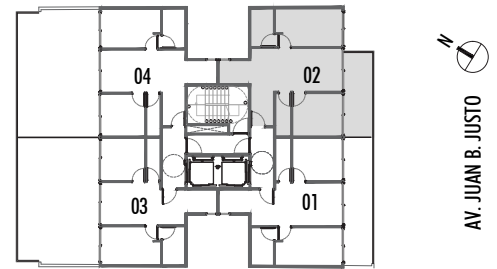
PISO 12°

3 AMBIENTES

71.60 M²

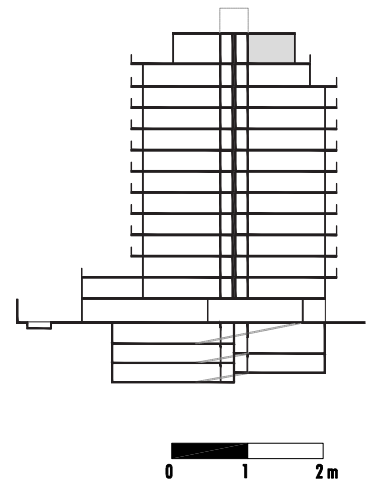
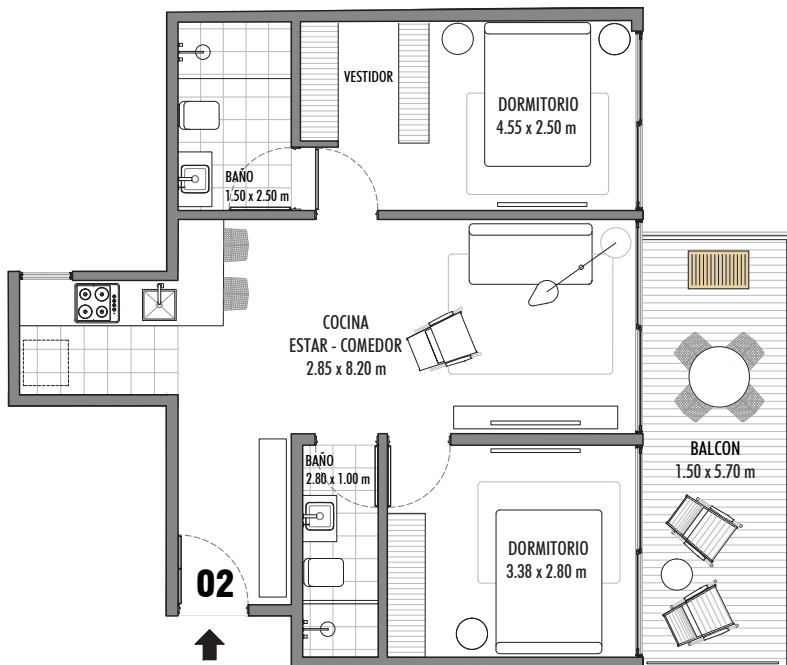
SUPERFICIE TOTAL DE VENTA

SUPERFICIE	56.80 M ²
SUPERFICIE BALCONES & TERRAZAS	11.40 M ²
SUPERFICIE AMENITIES	3.40 M ²



UNIDADES

Puertas de acceso resistentes al fuego F30. Muebles de cocina completos con alacena y mesada de Silestone. Pavimentos y revestimientos en cocina y baños de porcelanato. Estar y dormitorios pavimento simil madera vinilico u opcional de madera natural Patagonia Flooring. Sanitarios Ferrum. Grifería FV. Pre-instalación para aire acondicionado frío-calor.



PROYECTO

Edificio residencial de 12 pisos, con 84 unidades de 1, 2 y 3 ambientes. En los pisos 11 y 12 los departamentos tendrán grandes terrazas con vistas panorámicas de la ciudad. Fachada con revoque símil piedra paris y balcones de hormigón a la vista y carpinterías de aluminio. Dos ascensores de doble velocidad, maniobra digital y puertas automáticas.

SERVICIOS Y AMENITIES

Gran hall de acceso, con amenities en planta baja que incluyen gym, working-sum, living-sum, piscina, solarium, baños y office de respaldo. Rooftop en piso 13. Cocheras y bicicleteros de cortesía. Seguridad 24 hs, control de acreditación biométrico y cerraduras de proximidad.

**HERMANOS
GOLDENBERG**
PROYECTOS INCREÍBLES

www.hermanosgoldenberg.com.ar

ONIXRE
WWW.ONIXRE.COM

* Las medidas de las superficies detalladas de las unidades funcionales corresponden al computo de la totalidad de los metros cuadrados del perímetro externo de la UF, incluyendo sus muros interiores al 100%, las superficies cubiertas, las semi cubiertas y las descubiertas, las superficies de los conductos, pases y cañerías; medidas que podrán sufrir las modificaciones que imponga la marcha del proceso de proyecto, las aprobaciones municipales, y la ejecución de la obra, o que fueren dispuestas por la dirección de la misma o por las autoridades competentes.

JBJ 829

Av. Juan B. Justo 829

UNIDAD 03

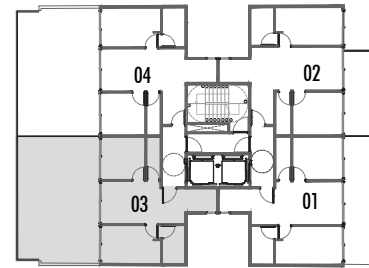
PISO 12°

3 AMBIENTES + BALCÓN TERRAZA

99.50 M²

SUPERFICIE TOTAL DE VENTA

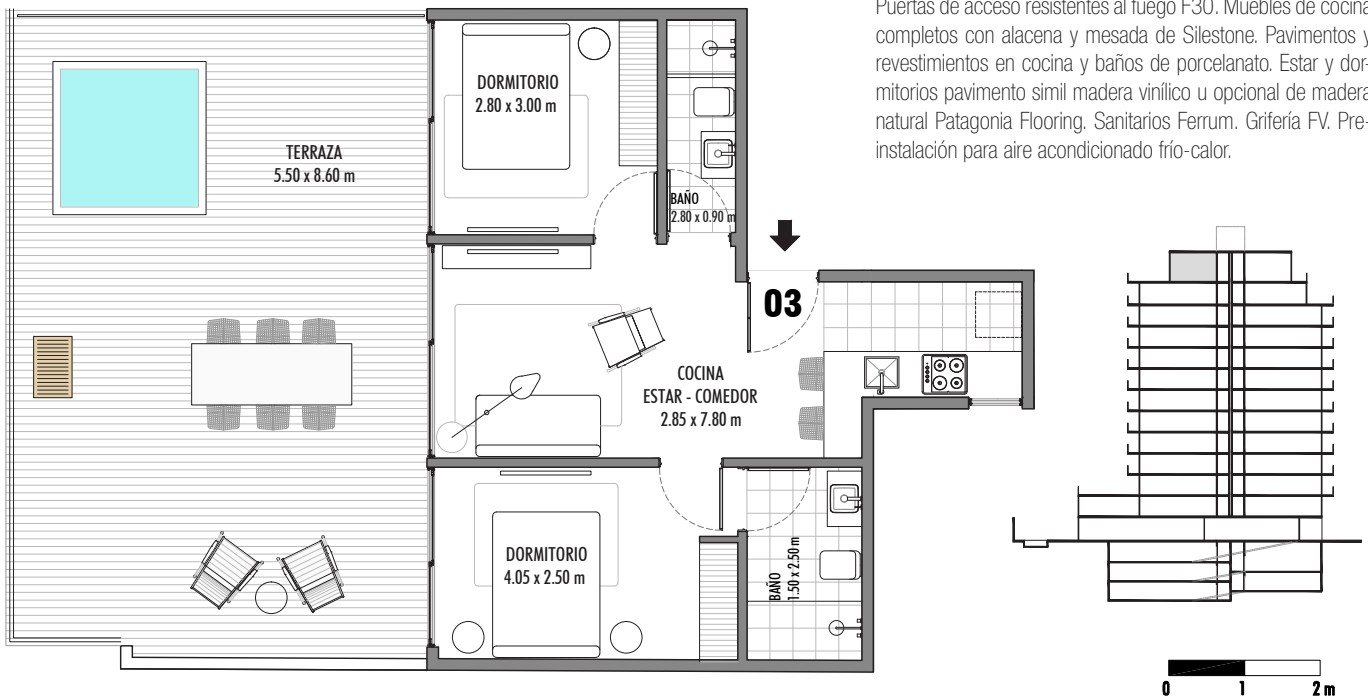
SUPERFICIE	48.15 M ²
SUPERFICIE BALCONES & TERRAZAS	46.60 M ²
SUPERFICIE AMENITIES	4.75 M ²



AV. JUAN B. JUSTO

UNIDADES

Puertas de acceso resistentes al fuego F30. Muebles de cocina completos con alacena y mesada de Silestone. Pavimentos y revestimientos en cocina y baños de porcelanato. Estar y dormitorios pavimento simil madera vinilico u opcional de madera natural Patagonia Flooring. Sanitarios Ferrum. Grifería FV. Pre-instalación para aire acondicionado frío-calor.



PROYECTO

Edificio residencial de 12 pisos, con 84 unidades de 1, 2 y 3 ambientes. En los pisos 11 y 12 los departamentos tendrán grandes terrazas con vistas panorámicas de la ciudad. Fachada con revoque símil piedra paris y balcones de hormigón a la vista y carpinterías de aluminio. Dos ascensores de doble velocidad, maniobra digital y puertas automáticas.

SERVICIOS Y AMENITIES

Gran hall de acceso, con amenities en planta baja que incluyen gym, working-sum, living-sum, piscina, solarium, baños y office de respaldo. Rooftop en piso 13. Cocheras y bicicleteros de cortesía. Seguridad 24 hs, control de acreditación biométrico y cerraduras de proximidad.

**HERMANOS
GOLDENBERG**
PROYECTOS INCREÍBLES

www.hermanosgoldenberg.com.ar

ONIXRE
WWW.ONIXRE.COM

* Las medidas de las superficies detalladas de las unidades funcionales corresponden al computo de la totalidad de los metros cuadrados del perímetro externo de la UF, incluyendo sus muros interiores al 100%, las superficies cubiertas, las semi cubiertas y las descubiertas, las superficies de los conductos, pases y cañerías; medidas que podrán sufrir las modificaciones que imponga la marcha del proceso de proyecto, las aprobaciones municipales, y la ejecución de la obra, o que fueren dispuestas por la dirección de la misma o por las autoridades competentes.

JBJ 829

Av. Juan B. Justo 829

UNIDAD 04

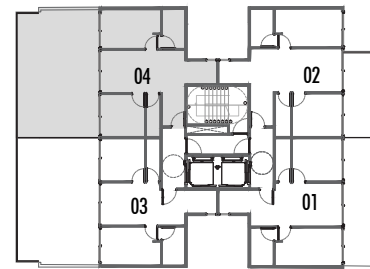
PISO 12°

3 AMBIENTES + BALCÓN TERRAZA

104.50 M²

SUPERFICIE TOTAL DE VENTA

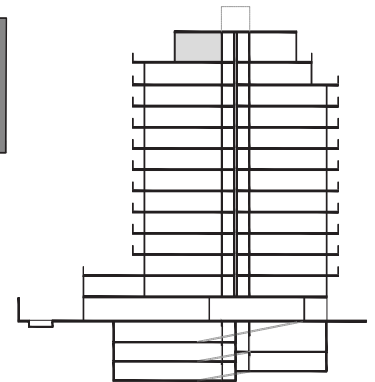
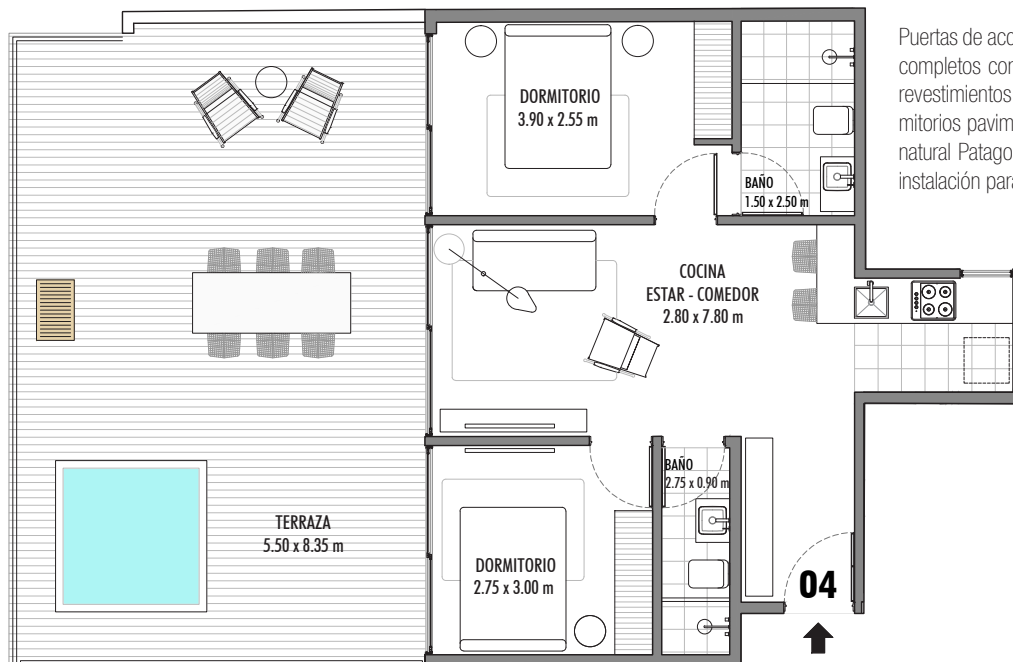
SUPERFICIE	52.70 M ²
SUPERFICIE BALCONES & TERRAZAS	46.80 M ²
SUPERFICIE AMENITIES	5.00 M ²



AV. JUAN B. JUSTO

UNIDADES

Puertas de acceso resistentes al fuego F30. Muebles de cocina completos con alacena y mesada de Silestone. Pavimentos y revestimientos en cocina y baños de porcelanato. Estar y dormitorios pavimento simil madera vinilico u opcional de madera natural Patagonia Flooring. Sanitarios Ferrum. Grifería FV. Preinstalación para aire acondicionado frío-calor.



PROYECTO

Edificio residencial de 12 pisos, con 84 unidades de 1, 2 y 3 ambientes. En los pisos 11 y 12 los departamentos tendrán grandes terrazas con vistas panorámicas de la ciudad. Fachada con revoque símil piedra paris y balcones de hormigón a la vista y carpinterías de aluminio. Dos ascensores de doble velocidad, maniobra digital y puertas automáticas.

SERVICIOS Y AMENITIES

Gran hall de acceso, con amenities en planta baja que incluyen gym, working-sum, living-sum, piscina, solarium, baños y office de respaldo. Rooftop en piso 13. Cocheras y bicicleteros de cortesía. Seguridad 24 hs, control de acreditación biométrico y cerraduras de proximidad.

**HERMANOS
GOLDENBERG**
PROYECTOS INCREÍBLES

www.hermanosgoldenberg.com.ar

ONIXRE
WWW.ONIXRE.COM

* Las medidas de las superficies detalladas de las unidades funcionales corresponden al computo de la totalidad de los metros cuadrados del perímetro externo de la UF, incluyendo sus muros interiores al 100%, las superficies cubiertas, las semi cubiertas y las descubiertas, las superficies de los conductos, pasos y cañerías; medidas que podrán sufrir las modificaciones que imponga la marcha del proceso de proyecto, las aprobaciones municipales, y la ejecución de la obra, o que fueren dispuestas por la dirección de la misma o por las autoridades competentes.

JBJ 829

Av. Juan B. Justo 829

AMENITIES

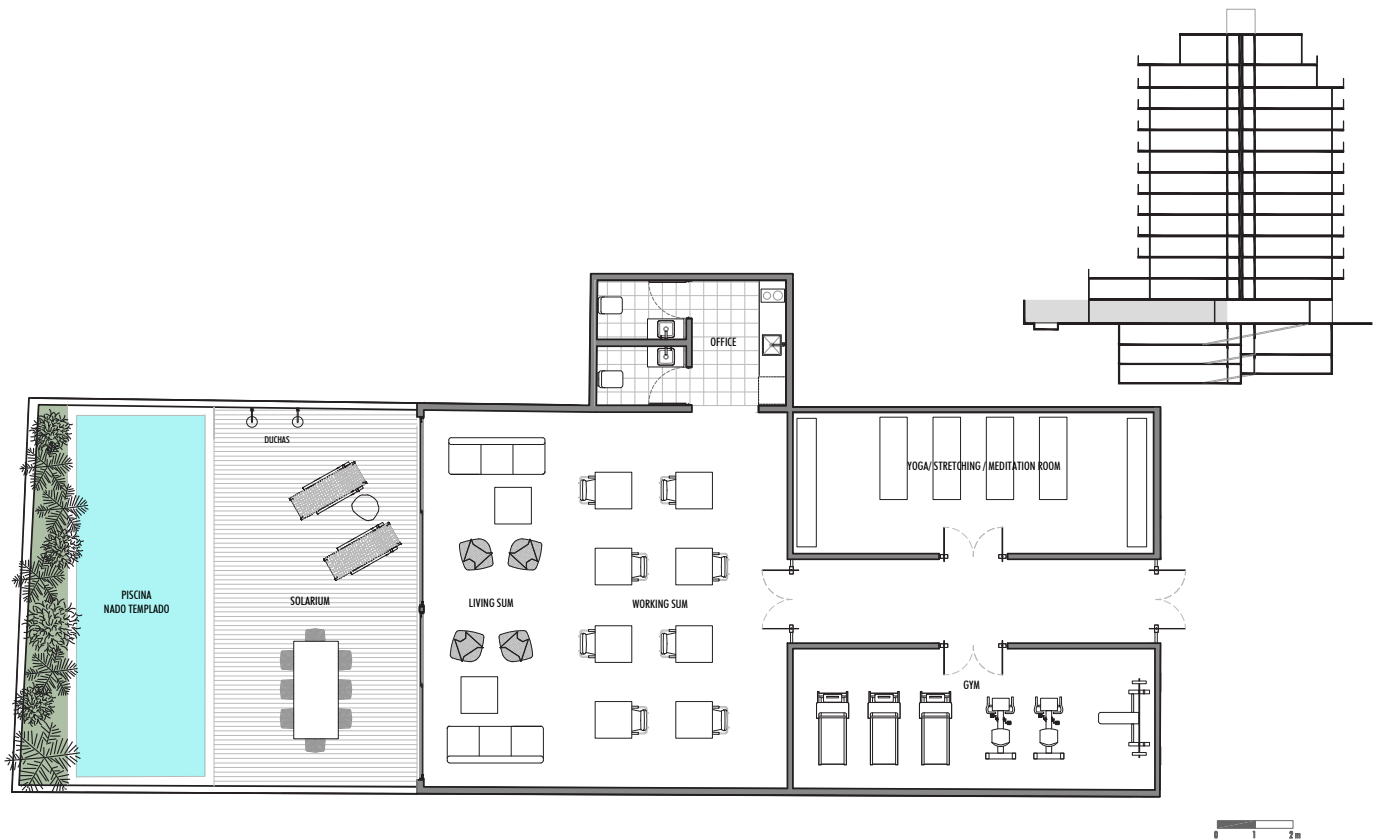
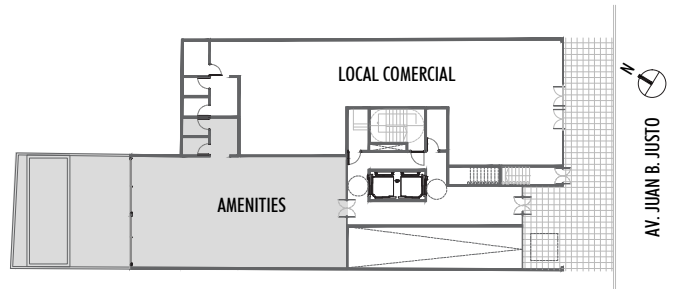
PLANTA BAJA

222.85 M²

SUPERFICIE TOTAL DE VENTA

SUPERFICIE
SUPERFICIE BALCONES & TERRAZAS

148.65 M²
74.20 M²



PROYECTO

Edificio residencial de 12 pisos, con 84 unidades de 1, 2 y 3 ambientes. En los pisos 11 y 12 los departamentos tendrán grandes terrazas con vistas panorámicas de la ciudad. Fachada con revoque símil piedra paris y balcones de hormigón a la vista y carpinterías de aluminio. Dos ascensores de doble velocidad, maniobra digital y puertas automáticas.

SERVICIOS Y AMENITIES

Gran hall de acceso, con amenities en planta baja que incluyen gym, working-sum, living-sum, piscina, solarium, baños y office de respaldo. Rooftop en piso 13. Cocheras y bicicleteros de cortesía. Seguridad 24 hs, control de acreditación biométrico y cerraduras de proximidad.

**HERMANOS
GOLDENBERG**
PROYECTOS INCREÍBLES

www.hermanosgoldenberg.com.ar

ONIXRE
WWW.ONIXRE.COM

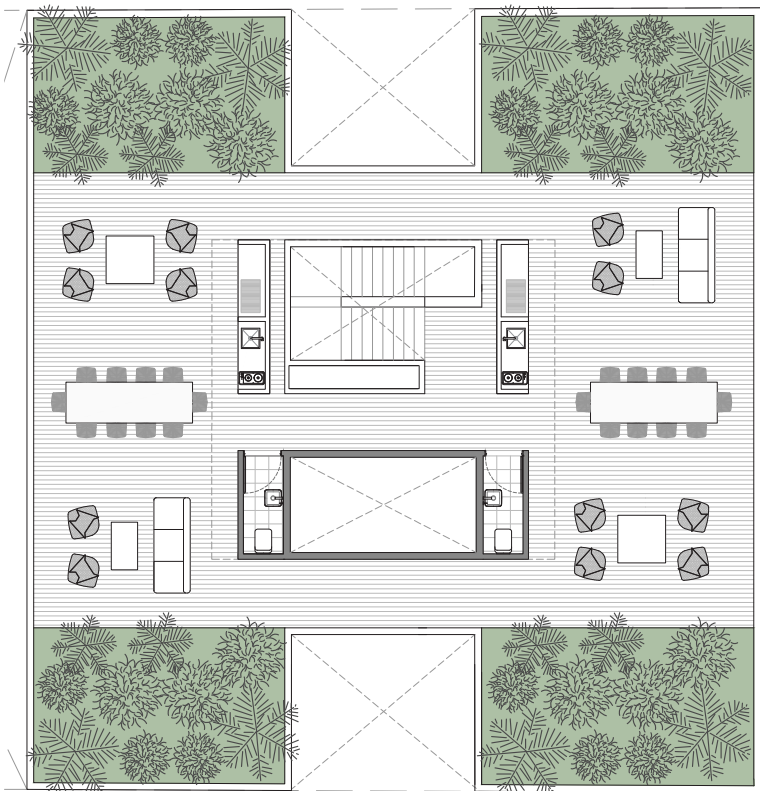
* Las medidas de las superficies detalladas de las unidades funcionales corresponden al computo de la totalidad de los metros cuadrados del perímetro externo de la UF, incluyendo sus muros interiores al 100%, las superficies cubiertas, las semi cubiertas y las descubiertas, las superficies de los conductos, pases y cañerías; medidas que podrán sufrir las modificaciones que imponga la marcha del proceso de proyecto, las aprobaciones municipales, y la ejecución de la obra, o que fueren dispuestas por la dirección de la misma o por las autoridades competentes.

AMENITIES

ROOFTOP PISO 13°

227.80 M²

SUPERFICIE TOTAL DE VENTA



PROYECTO

Edificio residencial de 12 pisos, con 84 unidades de 1, 2 y 3 ambientes. En los pisos 11 y 12 los departamentos tendrán grandes terrazas con vistas panorámicas de la ciudad. Fachada con revoque símil piedra paris y balcones de hormigón a la vista y carpinterías de aluminio. Dos ascensores de doble velocidad, maniobra digital y puertas automáticas.

SERVICIOS Y AMENITIES

Gran hall de acceso, con amenities en planta baja que incluyen gym, working-sum, living-sum, piscina, solarium, baños y office de respaldo. Rooftop en piso 13. Cocheras y bicicleteros de cortesía. Seguridad 24 hs, control de acreditación biométrico y cerraduras de proximidad.

**HERMANOS
GOLDENBERG**
PROYECTOS INCREÍBLES

www.hermanosgoldenberg.com.ar

ONIXRE
WWW.ONIXRE.COM

* Las medidas de las superficies detalladas de las unidades funcionales corresponden al computo de la totalidad de los metros cuadrados del perímetro externo de la UF, incluyendo sus muros interiores al 100%, las superficies cubiertas, las semi cubiertas y las descubiertas, las superficies de los conductos, pases y cañerías; medidas que podrán sufrir las modificaciones que imponga la marcha del proceso de proyecto, las aprobaciones municipales, y la ejecución de la obra, o que fueren dispuestas por la dirección de la misma o por las autoridades competentes.